

高速ワイドスライサー

NYL-310V2



最大切断幅310mm
最高速275枚/分



コンベヤは標準装備（標準2.0mタイプ）
コンプレッサーはオプション。



食品製造・加工



フレッシュ
チルド
食品OK



連続投入
連続投入 OK

株式会社 なんつね

性能・機能とも、さらにワイドになったNYL-310V2

NYL-310V2の特長

最大スライス幅 310mm、最高速275枚/分!

薄切りの高速スライサーとして最も用途の広い310mmのワイドなスライス幅! 外ヒラなどの大きな肉も難なくスライス配列! マイコン制御で毎分275枚をムラなく均一に高速スライス・配列します。

カラータッチパネルで簡単操作

見やすく、操作しやすいカラータッチパネル搭載。マイコン制御の簡単操作で、作業状態や記憶データの照会、機械の状況チェックが一目で把握でき、安全で能率的な作業がおこなえます。タッチパネル上に頻繁に作業する4アイテムのスライス項目の必要データを記憶・入力できます。

またメモリー機能の読み出し(画面表示)／書き込み(数字変更)も自由自在です。

用途が広く、あらゆるスライスに対応

マイコン制御とACサーボの採用により、スライス厚みは0.1mm刻みに制御。(0)mmから30mmまで無段変速で正確にスライス対応します。スライス品配列は細かくも粗くも、コンベヤ上でお望みの間隔に鱗列することができます。枚数ごとの間欠送りも自在です。すきやき・しゃぶしゃぶ肉・切り落とし・焼肉・トンカツ・ステーキ肉用に使えます。

上押えはエアシリンダー式

上押えはエアシリンダー式(コンプレッサーはオプション)。スライス品に対応したソフトで適正な肉押えと、正確な送り出しを行ないます。

切れ味最高のスパイラル刃

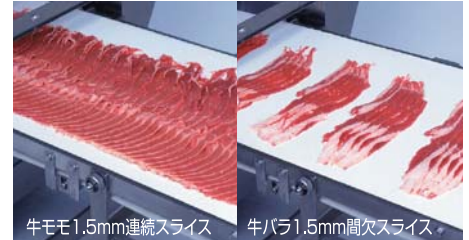
最高級のステンレス特殊刃物鋼を使用。切断面が非常にきれいで、厚みにもムラがなく寿命の長い切れ味を保ちます。

安全対策・衛生性も万全

刃物カバー・上押え部を開くと自動的にスイッチが切れるインターロック機構を採用。また、作業性を考慮して非常停止機構を前面に設置しました。上押え部・コンベヤ部は工具なしで簡単に脱着洗浄できるカセット式。ウレタンベルト(抗菌タイプ)採用で、ドリップや肉カスが溜まらず掃除もラクラク! HACCPに対応した安全で衛生的なスライサーです。



簡単操作の液晶タッチパネル



牛モモ1.5mm連続スライス 牛バラ1.5mm間欠スライス



最適の肉押え・肉送りを実現するエアシリンダー



切れ味最高のスパイラル刃

■本体仕様 コンプレッサー別売

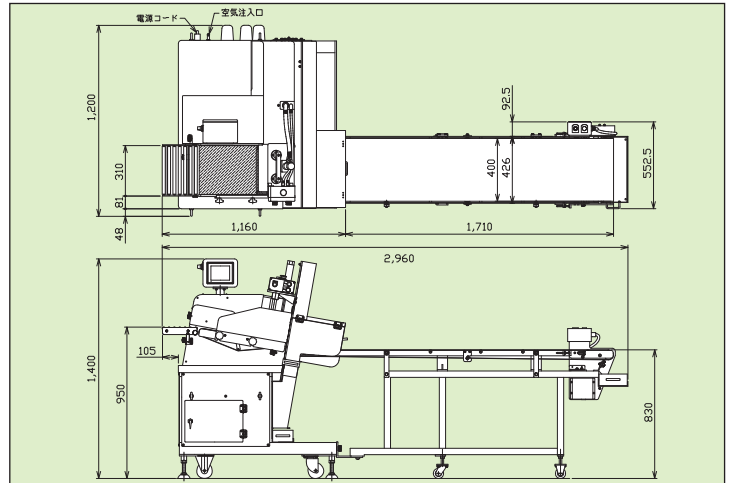
機械総寸法	幅1,200×奥行2,960×高1,400mm
機械重量	435kg
使用電源設備	三相200V 50/60Hz 20A以上
モーター容量	刃物用: 0.75kW 肉送り用: 0.4kW (ACサーボ)
定格消費電力	640W (50/60Hz 無負荷)
スライス能力	最大275枚/分(7段速)
スライス厚み	(0)~30mm
スライス可能寸法	幅310×高150mm
スライス適応温度	-2℃~+3℃
エア圧・使用量	0.5MPa 6.2L/分 チューブ外径8mm

■コンベヤ仕様

コンベヤ寸法	幅552.5(ベルト幅400mm)×長2,150×高990mm
コンベヤ重量	75kg
コンベヤモーター	90W
コンベヤ速度	0~24m/分(無段変速)

■外観寸法図

(単位: mm)



*本仕様は製品改良のため予告なく変更することがあります。



株式会社 なんつね

本社工場 〒583-0008 大阪府藤井寺市大井 4-17-41
TEL. 072-939-1500 (代) / FAX. 072-939-1504

東京 ☎03-5385-0641 名古屋 ☎052-471-8151 京都出張所 ☎075-748-8612 高松 ☎087-821-9351
札幌 ☎011-786-7863 長野SC ☎026-275-7003 神戸 ☎078-579-8640 松山SC ☎089-975-8448
旭川SC ☎0166-49-1005 浜松出張所 ☎053-525-7455 岡山 ☎086-264-0268 福岡 ☎092-271-2929
新潟 ☎025-273-7584 大阪 ☎072-939-1555 広島 ☎082-233-0092 熊本SC ☎096-334-5600
金沢 ☎076-259-1246 和歌山SC ☎073-431-8796 松江 ☎0852-22-1772

ホームページ <http://www.nantsune.co.jp> Eメール info@nantsune.co.jp

取扱店